

創業をお考えの方、今の事業で何かヒントを得たい方必見!

松阪商人サポート隊の

# 創業セミナー

松阪市内で新しく創業を考えている方、  
事業の継続や更なる成長を  
考えている方など、  
新たな事業展開を目指す方のための  
きっかけとなるセミナーです。

今セミナーは松阪市の「特定創業支援事業」に  
位置づけられております。

3回全て受講し、創業者となった場合、下記の  
支援事項が適用されます。

- \*会社設立時の登記にかかる登録免許税の軽減  
※現在事業を営んでいない方で松阪市内で開業される方が対象
- \*無担保、第三者保証人なしの創業関連保証枠の拡大

特定創業  
支援事業

受講者募集

3回を通じてのセミナー  
ですが、1回毎のご参加  
でも構いません。

第1回  
2018  
2/8(木)

テーマ「創業の心構えと事業アイデアのまとめ方」

講師：株式会社百五総合研究所 経営コンサルティング部 部長 平林 滋

第2回  
2018  
3/16(金)

テーマ「創業に役立つ『ヒト・モノ・カネ』の  
基礎知識【ヒト・モノ編】」

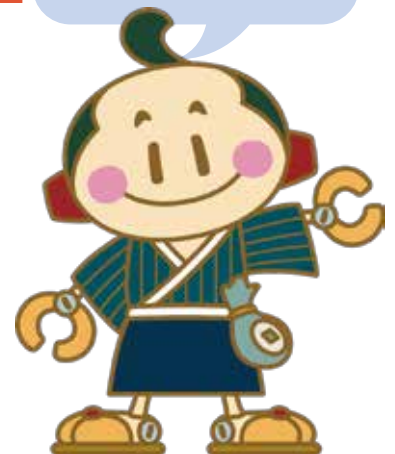
講師：株式会社百五総合研究所 経営コンサルティング部 部長 平林 滋  
社会保険労務士事務所 伊勢労務管理事務所 所長  
株式会社 baby-leaf 代表取締役 浅野 敦

第3回  
2018  
3/22(木)

テーマ「創業に役立つ『ヒト・モノ・カネ』の  
基礎知識【カネ編】」

講師：株式会社百五総合研究所 経営コンサルティング部 主任研究員 鈴木 寿俊

※各回の講義内容の詳細は裏面をご覧ください。



松阪商人サポート隊キャラクター 豪商あつきいくん

松阪商人サポート隊  
~この街で仕事を創ろう!~  
サポート隊  
<http://m-syounin.com>

開催場所 松阪商工会議所 (開催時間はいずれも午後6時30分~午後9時)

参加費 参加費無料

募集人数 各回定員 30名 (定員になり次第締切といたします)

応募締切 平成30年 2月 5日(月)

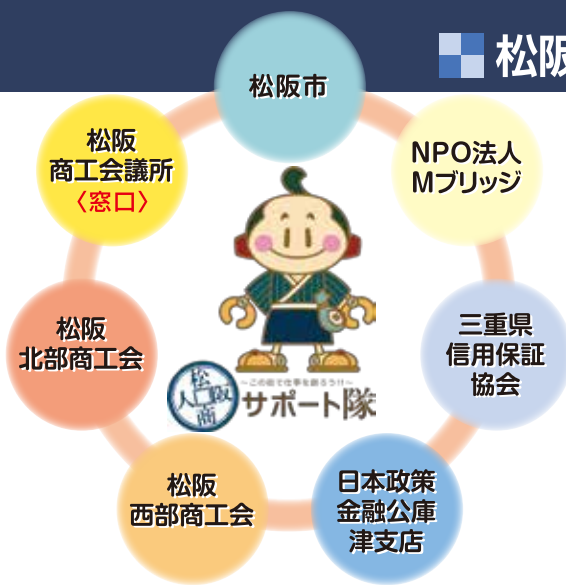
★裏面の受講申込書に必要な事項をご記入の上、FAX、E-mailまたは郵送にてお申し込みください。  
(E-mailでお申し込みの場合は、件名に「創業セミナー申込み」とご記入ください)

お問い合わせ  
お申し込み

松阪商工会議所 振興課 〒515-0014 三重県松阪市若葉町161-2  
TEL.0598-51-7811 FAX.0598-51-3416 Email: kaigisho@mctv.ne.jp

主催 松阪商人サポート隊(豪商のまち松阪起業家支援事業)

# ■ 松阪商人サポート隊が行う「創業サポート事業」とは？



左の7つの創業支援機関が相互に連携し、創業のための経営相談、セミナーの開催、専門家派遣、コミュニティビジネス創出のための支援、広報・情報発信の方法など、あらゆる面でサポートを行う事業です。

## たとえば…

資金面で不安…、商売って初めて…、事業計画って何？  
 場所はどこがいいんだろう？、どうやって集客するの？  
 広告ってどうするの？…そんないろんな不安を  
**「商人サポート隊」が解決します！**

回数	日時	テーマ	内容	講師
1回目	2月8日(木) 18:30~21:00	創業の心構えと 事業アイデアのまとめ方	◎創業に向けての心構え ◎アイデア創出のやり方 ◎事業コンセプトの決め方	株式会社百五総合研究所 経営コンサルティング部 部長 平林 滋
2回目	3月16日(金) 18:30~21:00	創業に役立つ 『ヒト・モノ・カネ』の基礎知識 【ヒト・モノ編】	◎マーケティングの基礎知識 ◎労務と人事管理	株式会社百五総合研究所 経営コンサルティング部 部長 平林 滋 社会保険労務士事務所 伊勢労務管理事務所 所長 (株)baby-leaf 代表取締役 浅野 敦
3回目	3月22日(木) 18:30~21:00	創業に役立つ 『ヒト・モノ・カネ』の基礎知識 【カネ編】	◎事業資金の集め方 ◎お金の管理と資金繰り ◎事業計画書のまとめ方 ◎創業支援制度紹介	株式会社百五総合研究所 経営コンサルティング部 主任研究員 鈴木 寿俊 日本政策金融公庫 津支店 三重県信用保証協会

★3回を通じてのセミナーですが、1回毎のご参加でも構いません。

### 【担当講師の略歴】

株式会社百五総合研究所  
経営コンサルティング部 部長  
平林 滋(ひらばやし しいげ)

平成3年百五銀行入行。支店勤務を経て、平成10年百五経済研究所(現、百五総合研究所)へ出向。現在、経営コンサルティング業務(経営診断、経営計画策定、商圏調査、マーケティング戦略、人事制度構築、BCP構築など)セミナー・勉強会講師等に従事。

株式会社百五総合研究所  
経営コンサルティング部 主任研究員  
鈴木 寿俊(すずき ひさとし)

平成14年 百五銀行入行。鈴鹿・四日市・津・伊勢地区で渉外業務に従事し、主に事業性融資、法人新規開拓を担当。担当顧客は500先を超える。  
平成28年より百五総合研究所に出向し、財務・マーケティング等、幅広くコンサルティング業務を行なっている。

社会保険労務士事務所 伊勢労務管理事務所 所長  
株式会社 baby-leaf 代表取締役  
浅野 敦(あさの あつし)

大学卒業後電子部品製造会社勤務を経て当事務所入所。平成16年伊勢労務管理事務所所長就任。平成26年株式会社baby-leaf設立。三重県社会保険労務士会 副会長・広報統括委員長。全国社会保険労務士会連合会 広報委員。(公)三重県医師会 医療労務管理アドバイザー。

★下記申込書に必要事項をご記入の上、FAX、E-mailまたは郵送にてお申し込みください。

松阪商工会議所 振興課 〒515-0014 三重県松阪市若葉町161-2  
 TEL.0598-51-7811 FAX.0598-51-3416 Email: kaigisho@mctv.ne.jp

松阪商工会議所 振興課 行  
FAX.0598-51-3416

平成 年 月 日 申込

★創業(新規事業)についてどうお考えですか。

現在創業(新規事業)を考えている

将来的に創業(新規事業)を考えている

創業は考えていないが関心はある

## 豪商のまち松阪起業家支援事業「創業セミナー」受講申込書

フリガナ お名前			★「創業セミナー」受講申込み ※受講する日程に✓してください	
ご住所			<input type="checkbox"/> 《第1回》2月8日(木) 「創業の心構えと 事業アイデアのまとめ方」	
ご連絡先	電話 携帯	FAX /	<input type="checkbox"/> 《第2回》3月16日(金) 「創業に役立つ『ヒト・モノ・カネ』 の基礎知識【ヒト・モノ編】」	
		E-mail /	<input type="checkbox"/> 《第3回》3月22日(木) 「創業に役立つ『ヒト・モノ・カネ』 の基礎知識【カネ編】」	年齢
				才

※お申し込みいただいた個人情報、本事業の運営のみ利用し、適切に管理いたします。